

# American Shoe

BOTÍN DE SEGURIDAD

ANTIÁCIDO

5589



Desde 1876



## ESPECIFICACIONES TÉCNICAS

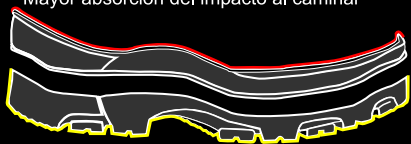
- Inyección directa al corte.
- Cuero encauchado negro, resistente a ácidos y químicos.
- Forro descarnado gamuzado.
- Fuelle forrado y acolchado.
- Sin ojettos.
- Cordones redondos de poliéster (Ajuste más rápido y cómodo).
- Plantilla interior intercambiable termoformada.
- Planta Poliuretano/Goma Acrilo Nitrilo.
- **Aislante eléctrico.**
- Puntera de acero templado.
- Cambrillón de acero templado doble nervadura.
- Numeración 37 al 46.



### PLANTA BIMATERIALIDAD PU/GOMA

#### Entreplanta PU

Mayor absorción del impacto al caminar



#### Planta Goma

Alta resistencia a la abrasión y al desgaste

# American Shoe